

Områdesspecifik restaureringsplan RÖNNÖ



LIFE's
a beech



Medfinansieras av
Europeiska unionen

Introduktion

Syftet med dokumentet är att ge en kort överblick över projektåtgärder inom LIFE's a Beech i Natura 2000 SE0320227 och Rönnö. Kartor över åtgärderna finns i slutet av det här dokumentet.

Om projektet

LIFE's a Beech arbetar med restaurering av ädellövskog i Sverige och Belgien, med huvudfokus på följande bokdominerade Annex I-livsmiljötyper:

- 9020 Nordlig ädellövskog
- 9110 Näringsfattig bokskog
- 9120 Atlantiska bokskogar på sur mark med Ilex och ibland också med *Taxus* i buskskiktet (finns ej i Sverige)
- 9130 Näringsrik bokskog
- 9160 Näringsrik ekskog

Alla dessa livsmiljötyper har idag ogynnsam bevarandestatus i bägge länderna, men även andra delar av Europa har liknade utmaningar: i) förlust av habitat med fragmentering och isolering som följd, ii) brist på mångfald och död ved i områden som tidigare använts för kommersiellt skogsbruk (både med avseende på struktur, artsammansättning och funktion), iii) artförlust och iv) brist på ambassadörer och intresse hos allmänheten.

Projektet pågår mellan år 2025 och 2030. Projektåtgärderna i denna plan kommer huvudsakligen genomföras av Kronobergs län (CAB G). Läs mer om projektet på lifebeech.se

Projektområdet

Natura 2000-området	SE0320227 och Rönnö
Skyddat område	Rönnö naturreservat

Län	Kronoberg
Kommun	Markaryd
Kontaktperson för projektet	Emil Appelqvist
Markägare eller andra kontaktpersoner	Naturvårdsverket

Natura 2000-livsmiljötyper som berörs av projektåtgärder

Typkod	Namn på Natura 2000-livsmiljötypen	Total area (ha)	Area som påverkas av projektåtgärder (ha)
9110	Luzulo-Fagetum beech forest	16	16
9020	Fennoscandian hemiboreal natural old broad-leaved deciduous forest	9	9

Beskrivning av projektområdet

Rönnö är en mosaik av våtmarker och skog. I våtmarkerna finns mossar, blöta kärrdråg, mader längs rinnande vatten och sumpskogar. En mångfald av välutbildade myrtyper är företrädade. Myrarna är till största delen odikade och öppna. På mosseplanen är klockljungen riklig och i höljorna finns samtliga tre arter av silesår. I kärrdrågen är myrlilja, pors och blåtåtel vanliga och typiska arter. Vattenklöver och missne finns i de blötaste delarna. Sumpskog av tall och björk är vanliga. Hedsäv och kambräken växer på fuktig mark i området. På fastmark finns ädellövskog med bok och ek, tallskog och blandskog av tall, gran, bok, ek och björk. Inslaget av asp, sälg och rönn är rikt vilket gynnar insekter, hackspettar och andra fåglar. Det stora inslaget av lövskog och lövträd är uppkommet genom naturlig föryngring, varav ett stort antal träd spritt i området är gamla och grova. I området finns ett antal hotade arter varav flera är rödlistade. Bland växter tillhör de funna arterna grupperna mossor, lavar, svampar och kärlväxter. Flertalet kryptogamer växer på gamla träd av bok och ek men några förekommer också på lågor av tall. Fågellivet är rikt i området med bl.a. bivråk, mindre hackspett, skogsduva, mindre flugsnappare, stjärtmes, duvhök, ormvråk, kattuggla, gröngöling, orre, tjäder, trana, ljunpipare och spillkråka.

Syfte med projektåtgärderna

Målet med veteranisering och gynna ovanliga trädarter är att förbättra den ekologiska statusen för kryptogamer. För att få bättre kunskap om effekten av åtgärderna genomförs uppföljning inom pollinatörer och kryptogamer.

För att kommunicera projektet till besökare kommer området ha 2 skyltar.

Beskrivning av projektåtgärder

T3.2.1. Veteranisering

Antal träd: 120 st

Planerad tidsperiod: Hösten 2026

Beskrivning: Området har brist på död ved och saknar variation i ålder och struktur. Veteraniseringsåtgärder kommer bland annat omfatta håll som görs 40-80 cm över marken med hjälp av motorsåg, mindre bränning vid stambasen, toppbrott med håll ungefär vid 1/3-1/2 av kronans längd, ringbarkning av topp med levande grenar under 1/3 av kronanhöjd och "hästgnag" där bark tas bort till hälften av trädets omkrets med hjälp av motorsåg.

Arborister med erfarenhet av veteranisering anlitas för åtgärden genom offentlig upphandling (T2.4.).

Effekten av veteranisering kommer följas upp med hjälp av utvalda träd inom åtgärden T4.1. Uppföljning av naturvårdsåtgärder, och tillgängliggöras genom T5.1.2. Cost-benefit-analyser om veteranisering, T5.2. Tematiska seminarier och T5.5.1. Fältvandringar.

T3.2.2. Gynna ökad mångfald av inhemska trädslag

Areal: 59 ha

Planerad tidsperiod: Hösten 2025

Beskrivning: För att skapa variation av trädslagblandning och strukturer så kommer bokar upptill 10 cm i diameter att röjas och friställas och endel tätare grupper sparas. Där det finns andra löv och blommande bärande buskar kommer dessa att friställas från bok genom ringbarkning eller röjning. Endel bokar kapas på 0,5 meters höjd för att efterlikna naturlig störning ifrån bete. All gran röjs bort.

Arbetet baseras på erfarenheter från Länsstyrelsen Halland, enligt

rapporten "Ekologisk restaurering av ung produktionspräglad bokskog" från år 2017.

T3.3.1. Anläggning av blommande bryn

Längd: 700 meter

Planerad tidsperiod: Hösten 2027

Beskrivning: T3.3.1.1. Markberedning och T3.3.1.3. Plantering

Brynen anläggs i skyddade varma lägen för att plantorna ska trivas samt locka insekter. Plantor av hagtorn, slån, nypon, fläder, vildapel, fågelbär, lönn och lind. Sammansättningen av arterna är vald utefter att de passar i miljön samt skapa blomrika miljöer över tid för att gynnas så många insektsarter som möjligt.

Plantor köps in från plantskolor genom offentlig upphandling (T2.4.) och testas för *Phytophthora* för att undvika oönskad spridning av patogenen.

Anläggningen av blommande bryn följs upp inom T4.1. Uppföljning av naturvårdsåtgärder, både avseende stängsling av brynen och själva plantering. Erfarenheterna från detta tillgängliggörs via T5.1.1. Cost-benefit-analyser för stängslingsmetoder och T5.2. Tematiska seminarier.

T4.1. Uppföljning av naturvårdsåtgärder

Planerad tidsperiod:

Beskrivning: Åtgärder som kommer följas upp i området omfattar anläggning av bryn och veteranisering. Även projektets fortlöpande generellt kommer följas med hjälp av GIS, fotodokumentation och löpande textdokumentation i enlighet med projektets rutin för dokumentation.

T4.3.6. Uppföljning av kryptogamer

Areal: 16 ha

Planerad tidsperiod: Hösten 2025

Beskrivning: Inventering av lavar och mossor görs innan projektets naturvårdsåtgärder påbörjas, som grund för en långsiktig uppföljning. Dock förväntas inte organismgruppen svara på åtgärder inom projektperioden, och följs därför inte upp inom projektet. Den data som uppkommer inom basinventeringen kommer användas för T3.2. Heterogena skogar med luckor, naturlig succession och kontinuerlig tillförsel av död och döende ved för att undvika skador på

naturvärdesträd eller inom ytor med skyddsvärda arter.

Fritt sök efter naturvärdesintressanta kryptogamer. Varje artförekomst noteras per träd.

T5.5.3. Lokala infopunkter med skyltning

Antal skyltar: 2

Planerad tidsperiod: 2027

Beskrivning: Skyltarna sätts ut med vandringstigar vid projektområdet.

Kartor och illustrationer

Karta 1. Överblick över Natura 2000-område Rönnö

Map showing locations of project actions
Site: Rönnö
Natura 2000 status: SCI

© Länsstyrelsen
© Lantmäteriet
1:22 000 N
0 500 m

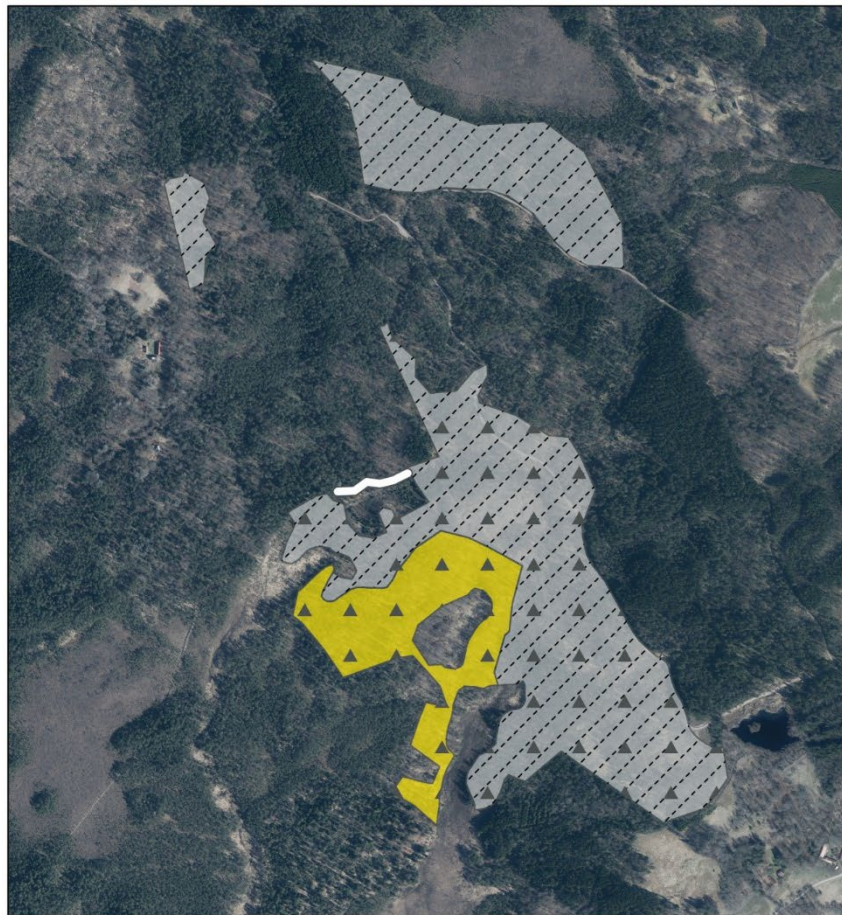



- | | |
|---|--------------------------------------|
| Future habitats | Establishing flowering edge habitats |
| 9020 - Fennoscandian hemi-boreal forest | Benefiting rare native tree species |
| 9110 - Luzulo-Fagetum beech forest | Creation of gaps |
| Natura 2000 boundary | Veteranization |

Karta 2. Detaljerade karta/or över åtgärder som ska utföras inom projektet

Map showing locations of project actions
Site: Rönnö
Natura 2000 status: SCI

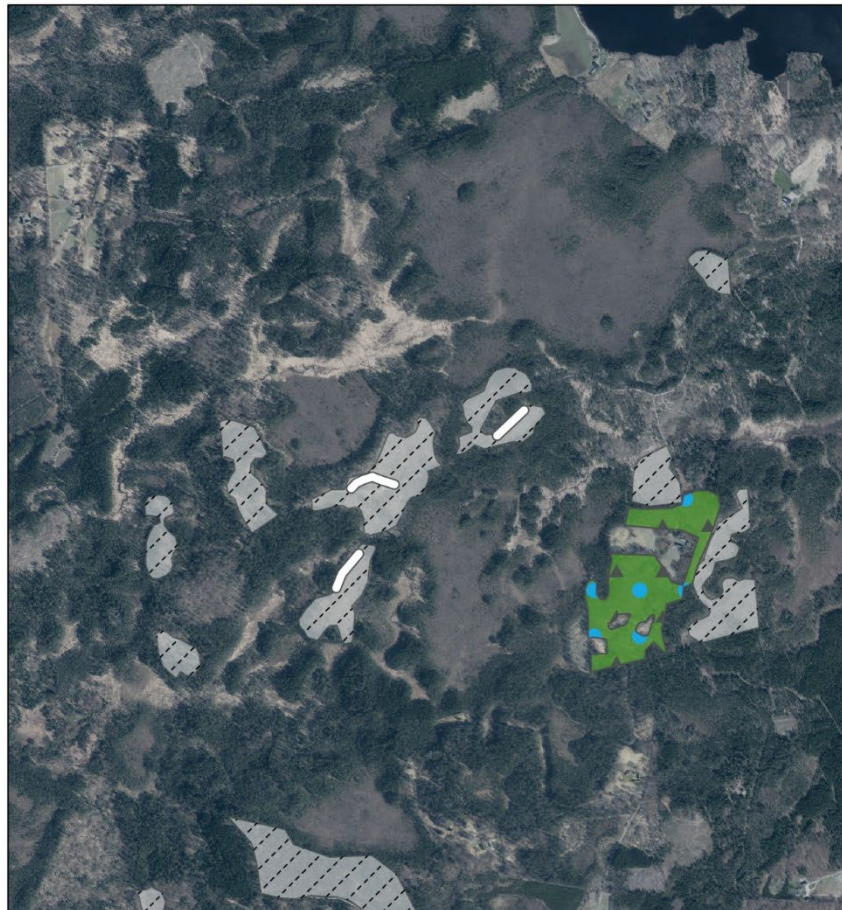
© Länsstyrelsen
© Lantmäteriet
1:8 000 N
0 500 m



- | | |
|--|--|
|  Future habitats |  Establishing flowering edge habitats |
|  9110 - Luzulo-Fagetum beech forest |  Benefitting rare native tree species |
|  Natura 2000 boundary |  Veteranization |

Map showing locations of project actions
Site: Rönnö
Natura 2000 status: SCI

© Länsstyrelsen
© Lantmäteriet



- | | |
|---|--|
|  Future habitats |  Establishing flowering edge habitats |
|  9020 - Fennoscandian hemi-boreal forest |  Benefitting rare native tree species |
|  Natura 2000 boundary |  Creation of gaps |
| |  Veteranization |

LIFE-programmet

Medfinansieras av Europeiska unionen och projektpartners. Åsikter som uttrycks är dock endast författarnas och återspeglar inte nödvändigtvis Europeiska unionens. Varken Europeiska unionen eller andra medfinansierare kan hållas ansvariga för dem.

Läs mer om LIFE-programmet på EU webbsidan

<https://ec.europa.eu/easme/en/life> och om LIFE's a Beech på lifebeech.se.

Ändringshistorik

Datum	Version	Ändrad av	Ändringar
2025-01-14	2	Emil Appelqvist	Till rätt mall